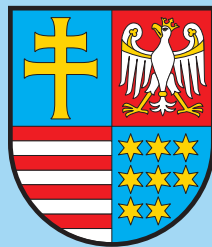


# Katalog Dobrych Praktyk Ekonomii Społecznej Województwa Świętokrzyskiego



WOJEWÓDZTWO  
ŚWIĘTOKRZYSKIE



**Wydawca:**

Regionalny Ośrodek Polityki Społecznej Urzędu Marszałkowskiego Województwa Świętokrzyskiego

Al. IX Wieków Kielc 3, 25-516 Kielce

tel. (41) 342-12-42

e-mail: [sek.rops@sejmik.kielce.pl](mailto:sek.rops@sejmik.kielce.pl)

strona internetowa: [www.es.umws.pl](http://www.es.umws.pl)

**Opracowanie:**

Zespół projektu pozakonkursowego „Świętokrzyska Ekonomia Społeczna”

**Projekt i opracowanie graficzne, skład, łamanie, druk i oprawa:**

*Argrafpol* sp. z o.o.

ul. Żmudzka 21, 51-354 Wrocław

tel. 507 096 545

email: [argrafpol@argrafpol.pl](mailto:argrafpol@argrafpol.pl); [www.argrafpol.pl](http://www.argrafpol.pl)

Nakład:

1000 egzemplarzy

EGZEMPLARZ BEZPŁATNY



Rzeczpospolita  
Polska



Unia Europejska  
Europejski Fundusz Społeczny



Projekt pozakonkursowy „Świętokrzyska Ekonomia Społeczna” współfinansowany jest ze środków Europejskiego Funduszu Społecznego w ramach Regionalnego Programu Operacyjnego Województwa Świętokrzyskiego na lata 2014-2020.

Kielce 2022



Szanowni Państwo

Z dużą przyjemnością oddaję w Państwa ręce *Katalog Dobrych Praktyk Ekonomii Społecznej Województwa Świętokrzyskiego 2022*, w którym zaprezentowane zostały podmioty skutecznie łączące działalność zarobkową z misją społeczną.

Terminem ekonomia społeczna określa się działalność, która w centrum stawia człowieka i jego potrzeby. Podmioty ekonomii społecznej działają w różnych branżach i formach organizacyjnych. Są to najczęściej: spółdzielnie socjalne, organizacje pozarządowe czy instytucje o charakterze reintegracyjnym. Od przedsiębiorstw komercyjnych odróżnia je pierwszeństwo celu społecznego nad ekonomicznym.

Prezentowane w katalogu przedsiębiorstwa i organizacje aktywnie działają w naszym województwie od wielu lat, przyczyniając się do rozwoju lokalnych społeczności i poprawy jakości życia osób zagrożonych wykluczeniem społecznym. Rezultaty ich działań są trwałe i niepowtarzalne, a często innowacyjne.

W okresie ostatnich lat dzięki pracy Regionalnego Ośrodka Polityki Społecznej oraz Ośrodków Wsparcia Ekonomii Społecznej powstało wiele nowych podmiotów ekonomii społecznej.

Mam nadzieję, że katalog dobrych praktyk zainspiruje i zachęci zainteresowanych do wprowadzania nowych metod aktywizacji społeczno – zawodowej, jak również będzie motywacją do tworzenia nowych przedsiębiorstw społecznych.

Renata Janik

Wicemarszałek  
Województwa Świętokrzyskiego

# Zakład Aktywności Zawodowej w Kielcach Stowarzyszenia „Nadzieja Rodzinie”

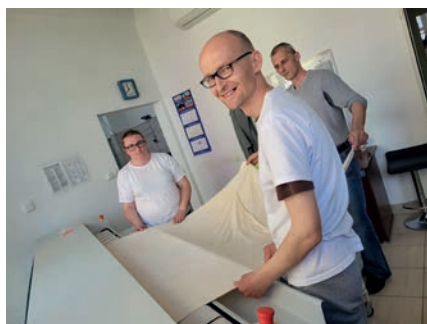


ADRES: ul. Mielczarskiego 45, 25-709 Kielce  
MIASTO: Kielce  
TELEFON: +48 534 007 010  
PRALNIA: +48 531 202 205, +48 533 326 044  
BUFET: 41 278 72 38, +48 533 030 207  
E-MAIL: [kontakt@zaz.kielce.pl](mailto:kontakt@zaz.kielce.pl),  
[bufet-zazsmaczek@wp.pl](mailto:bufet-zazsmaczek@wp.pl);  
[zaz.nemo@wp.pl](mailto:zaz.nemo@wp.pl)



## OFERTA:

- **PROWADZENIE BUFETU ZAZ SMACZEK** – dania na miejscu i na wynos:
  - dania obiadowe,
  - desery, napoje, soki świeżo wyciskane,
- **PROWADZENIE PRALNI NEMO** – odbiór i dowóz do klienta:
  - pranie, maglowanie,
  - czyszczenie, wet cleaning,
  - odświeżanie garniturów, kocy, pościeli itp.
- profesjonalne niszczenie dokumentów w różnych klasach tajności wg normy DIN 66399.
- **WYTWARZANIE RĘKODZIEŁA ARTYSTYCZNEGO:**
  - ikony, obrazy, maskotki,
  - torby,
  - ceramika ozdobna i użytkowa,
  - biżuteria wytwarzana w wielu materiałach (szkło, metal),
  - kartki okolicznościowe, zaproszenia,
  - ozdoby drewniane,
- renowacja mebli,
- usługi malarskie wielkoformatowe,
- możliwość wykonywania materiałów promocyjnych na zamówienie,
- konfekcjonowanie.



Pełna oferta na stronie:

[www.zaz.kielce.pl](http://www.zaz.kielce.pl)

### Osiągnięcia, wyróżnienia:

- 2021r. – **Lider Ekonomii Społecznej** w kategorii „Podmiot Ekonomii Społecznej”
- Certyfikat „**Zakup Prospołeczny**” dla produktów rękodzielniczych i pralniczych

**BUFET**  
**ZAZsmaczek**  
Olszewskiego 21  
Budynek Oulu-tech

Smacznie, zdrowo i domowo...

**CATERING**  
**533-030-207**

zakup pro społeczny .pl

ZNAK JAKOŚCI

# Zakład Aktywności Zawodowej Manufaktura Pietraszki



ADRES: ul. Pietraszki 15, 25-822 Kielce  
MIASTO: Kielce  
TELEFON: +48 501 262 454  
E-MAIL: [zaz@gramyztoba.pl](mailto:zaz@gramyztoba.pl),  
[fundacja@gramyztoba.pl](mailto:fundacja@gramyztoba.pl)



## OFERTA:

- **PRODUKCJA ARTYKUŁÓW SPOŻYWCZYCH:**
  - ciastka maślane,
  - ciastka owsiane,
  - ciastka z ziarnami i miodem,
  - zdrowe batony energetyczne, itp.
- **WYTWARZANIE RĘKODZIEŁA ARTYSTYCZNEGO:**
  - torby bawełniane,
  - stroiki świąteczne,
  - sezonowe upominki,
  - okolicznościowe zestawy prezentowe,
  - makramy,
  - kartki okolicznościowe,
  - opakowania i etykiety dla produktów z pasieki i cukierni itp.
- **WYTWARZANIE PRODUKTÓW PSZCZELARSKICH:**
  - świece,
  - tabliczki florenckie,
  - uprawa ziół,
  - warsztaty edukacyjne dla dzieci i młodzieży.

Pełna oferta na stronie:

<https://bit.ly/3s4mvg>

<http://www.gramyztoba.pl>

w zakładce ZAZ

<https://www.facebook.com/manufakturapietraszki>



## Osiągnięcia, wyróżnienia:

- 2022 r.: **Lider Ekonomii Społecznej 2022** w kategorii „Podmiot Ekonomii Społecznej”.
- 2021 r.: **wyróżnienie w konkursie Lider Ekonomii Społecznej 2021** w kategorii „Podmiot Ekonomii Społecznej”



# Zakład Aktywności Zawodowej w Sandomierzu



ADRES: ul. Trzeźniowska 13a,  
27-600 Sandomierz

MIASTO: Sandomierz  
POWIAT: sandomierski

TELEFON: + 15 847 97 37

E-MAIL: [zazsandomierz@o2.pl](mailto:zazsandomierz@o2.pl)





## OFERTA:

- **USŁUGI CATERINGOWE:**
  - przygotowanie bufetów kawowych,
  - obsługa imprez okolicznościowych, spotkań, konferencji, szkoleń,
  - usługi kelnerskie,
- **USŁUGI GASTRONOMICZNE:** wydawanie obiadów dla osób ubogich,
- **WYTWARZANIE RĘKODZIEŁA ARTYSTYCZNEGO:**
  - kompozycje kwiatowe,
  - figurki, anioły,
  - dekoracje świąteczne, itp.
- usługi remontowo – wykończeniowe,
- usługi porządkowe,
- usługi konserwatorskie,
- utrzymanie terenów zielonych,
- wypożyczalnia sprzętu rehabilitacyjnego.



## Pełna oferta na stronie:

<https://www.facebook.com/ZAZwSandomierz>

## Osiągnięcia, wyróżnienia:

- 2021 r.: wyróżnienie w konkursie **Lider Ekonomii Społecznej** w kategorii „Podmiot Ekonomii Społecznej”



# Zakład Aktywności Zawodowej w Kielcach Caritas Diecezji Kieleckiej



**ZAZ**  
KIELCE

ADRES: ul. Wesota 52 a, 25- 363 Kielce

MIASTO: Kielce

TELEFON: +41 368 10 28

SKLEP: ul Jana Pawła II 17

E-MAIL: [zaz.kielce@caritas.pl](mailto:zaz.kielce@caritas.pl)



## OFERTA:

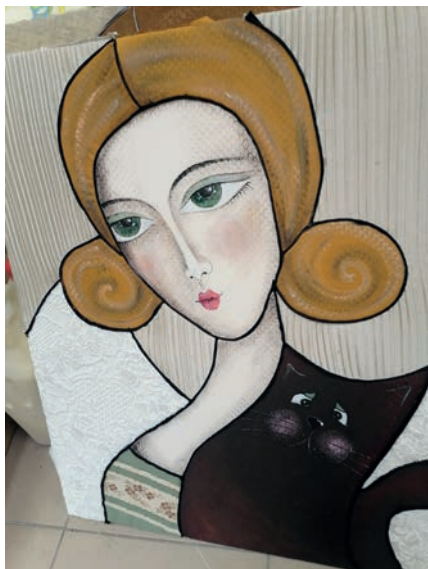
- **PRODUKCJA I SPRZEDAŻ WYROBÓW RĘKODZIELNICZYCH:**
  - kompozycje florystyczne z kwiatów żywych i sztucznych,
  - ozdoby techniką decoupage,
  - ozdoby świąteczne,
  - biżuteria,
  - stroiki okolicznościowe, w tym na indywidualne zamówienia,
  - ręcznie wykonywane ozdoby, zabawki, bibeloty, itp.
- prowadzenie sklepu stacjonarnego „**KRAM ZRĘCZNE RĘKODZIEŁO**” – Kielce, ul. Jana Pawła II 17,
- prowadzenie **SKLEPU INTERNETOWEGO:**  
<https://zazkielce.caritas.pl/sklep/>
- **PROWADZENIE WARSZTATÓW RĘKODZIEŁA ARTYSTYCZNEGO** z zakresu:
  - ceramiki, powertex,
  - mix media,
  - kreatywne szycie,

## Pełna oferta na stronie:

<https://zazkielce.caritas.pl/>  
<https://www.facebook.com/zaz.caritaskielce>

## Osiągnięcia, wyróżnienia:

- 2021 r. – Tytuł: **Lider Ekonomii Społecznej** w kategorii „Podmiot Ekonomii Społecznej”
- Certyfikat „**Zakup Prospołeczny**” dla produktów rękodzielniczych



# Powiatowy Zakład Aktywności Zawodowej w Stykowie



ADRES: **Styków, ul. Świętokrzyska 125  
27-230 Brody**

GMINA: **Brody**

POWIAT: **starachowicki**

TELEFON: **+41 272 17 26**

E-MAIL: [pzazstykow@wp.pl](mailto:pzazstykow@wp.pl)  
[sekretariat@pzaz-kreatywni.pl](mailto:sekretariat@pzaz-kreatywni.pl)



## OFERTA:

- **PRODUKCJA I SPRZEDAŻ RĘKODZIEŁA ARTYSTYCZNEGO:**
  - figurki drewniane,
  - ozdoby, stroiki i kompozycje świąteczne,
  - kartki okolicznościowe,
  - gobeliny sznurkowe,
  - malarstwo artystyczne,
  - poduszki, fartuszki,
  - zdobnictwo szkła i porcelany, itp.
- **USŁUGI STOLARSKIE – meble ogrodowe, ławki, donice, pergole, stoliki,**
- **USŁUGI PRALNICZE;**
- **prowadzenie 2 SKLEPÓW Z PAMIĄTKAMI** na terenie Sanktuarium Maryjnym w Kałkowie,
- usługi gastronomiczne,
- noclegi w domku letniskowym.



## Pełna oferta na stronie:

[www.pzaz-kreatywni.pl](http://www.pzaz-kreatywni.pl),  
<https://www.facebook.com>  
w zakładce Powiatowy Zakład  
Aktywności Zawodowej

## Osiągnięcia, wyróżnienia:

- Certyfikat „Zakup **Prospołeczny**” dla produktów rękodzielniczych, usług stolarskich, usług pralniczych i usług turystycznych



# Zakład Aktywności Zawodowej w Chmielniku



ADRES: ul. Mielczarskiego 7  
26-020 Chmielnik  
GMINA: Chmielnik  
POWIAT: kielecki  
TELEFON: +41 357 24 33, +48 667 100 150  
E-MAIL: [ecierpiala@zdz.kielce.pl](mailto:ecierpiala@zdz.kielce.pl)  
[wgniazdowska@zdz.kielce.pl](mailto:wgniazdowska@zdz.kielce.pl)

## OFERTA:

- **PROWADZENIE STOŁÓWKI:**
  - przygotowanie posiłków dla dzieci w żłobku i przedszkolu,
- **USŁUGI PRALNICZE** na potrzeby Domów Pomocy Społecznej, hoteli, Domów Seniora, itp.

- **USŁUGI PORZĄDKOWE NA ZEWNĄTRZ:**
  - koszenie trawników,
  - odśnieżanie,
  - pielęgnacja terenów zielonych, itp.

Pełna oferta na stronie:

<https://www.facebook.com>  
w zakładce Zakład Aktywności  
Zawodowej w Chmielniku



# Zakład Aktywności Zawodowej w Końskich



ADRES: ul. Krzywa 1, 26-200 Końskie  
GMINA: Końskie  
POWIAT: konecki  
TELEFON: +41 372 23 91  
E-MAIL: [zaz.konskie@op.pl](mailto:zaz.konskie@op.pl)

## OFERTA:

- **PRODUKCJA SZCZOTEK** (szeroki asortyment),
- **WYTWARZANIE RĘKODZIEŁA ARTYSTYCZNEGO:**
  - gawery okolicznościowe,
  - figurki drewniane okolicznościowe,
- figurki świąteczne,
- ramki,
- szkatułki grawerowane ploterem laserowym, itp.
- **WYKONYWANIE MEBLI** na indywidualne zamówienia, na konkretny wymiar, kolor i kształt np.:
  - szafy, regały,
  - stoliki, biurka,
  - półki, itp.
- regeneracja wszelkiego typu szczotek technicznych,
- usługi ploterem frezującym i grawerującym.



### Pełna oferta na stronie:

<http://www.zazkonskie.pl/>  
<https://www.facebook.com> w zakładce Zakład Aktywności Zawodowej w Końskich

Zakład Aktywności Zawodowej w Końskich  
**PRODUCENT SZCZOTEK**  
**USŁUGI PLOTEREM FREZUJĄCYM**  
**I GRAWERUJĄCYM**

ul. Krzywa 1 Końskie  
☎ 41 372 23 91  
[zaz.konskie@op.pl](mailto:zaz.konskie@op.pl)

# Spółdzielnia Socjalna Tropem Przygody



ADRES: ul. Olszewskiego 6, 25-663 Kielce

MIASTO: Kielce

TELEFON: +41 300 01 19

E-MAIL: [biuro@tropemprzygody.pl](mailto:biuro@tropemprzygody.pl)





## OFERTA:

- **USŁUGI Z BRANŻY TURYSTYCZNEJ,**
- **ORGANIZACJA POZASZKOLNYCH FORM EDUKACJI DLA DZIECI I MŁODZIEŻY:**
  - wycieczki szkolne,
  - gry miejskie,
  - gry terenowe,
  - rajdy,
  - quizy wiedzy,
  - obozy młodzieżowe,
  - białe i zielone szkoły,
  - letnie i zimowe obozy wypoczynkowe,
  - kolonie,
  - warsztaty integracyjne i rozwojowe,
- **ORGANIZACJA EVENTÓW:**
  - pikniki, festyny integracyjne, pokazy,
  - koncerty,

- wydarzenia integracyjne,
- imprezy firmowe,
- realizacja imprez integracyjnych dla dorosłych,
- organizacja wizyt studyjnych.

### Pełna oferta na stronie:

[www.tropemprzygody.pl](http://www.tropemprzygody.pl)

<https://www.facebook.com/TropemPrzygody>

### Osiągnięcia, wyróżnienia:

- 2018 r.: **Lider Ekonomii Społecznej** w kategorii „Podmiot Ekonomii Społecznej”
- 2017 r.: **Lider Ekonomii Społecznej** w kategorii „Podmiot Ekonomii Społecznej”
- 2016 r.: **wyróżnienie w konkursie Lider Ekonomii Społecznej** w kategorii „Podmiot Ekonomii Społecznej”



# Spółdzielnia Socjalna Dziecięcy Świat



ADRES: Mściów 100, 27-620 Dwikozy  
GMINA: Dwikozy  
POWIAT: sandomierski  
TELEFON: +48 722 194 225  
E-MAIL: [zlobekdziecięcyświat@gmail.com](mailto:zlobekdziecięcyświat@gmail.com)

## OFERTA:

- **PROWADZENIE ŻŁOBKA „DZIECIĘCY ŚWIAT”** dla dzieci z gminy Dwikozy i sąsiednich gmin:
  - opieka nad dziećmi w wieku od 5 miesięcy do 3 lat.

Szczegóły na stronie:

<https://www.facebook.com>

w zakładce: Żłobek „Dziecięcy Świat”  
w Mściowie

## Osiągnięcia, wyróżnienia:

- wyróżnienie w konkursie **Lider Ekonomii Społecznej 2016** w kategorii „Podmiot Ekonomii Społecznej”



# Spółdzielnia Socjalna Starachowiczanka



ADRES: ul. Radomska 21, 27-200 Starachowice  
GMINA: Starachowice  
POWIAT: starachowicki  
TELEFON: + 48 882 501 551  
E-MAIL: [starachowiczanka@gmail.com](mailto:starachowiczanka@gmail.com)

## OFERTA:

- **UTRZYMANIE CZYSTOŚCI I PORZĄDKU na terenie miasta Starachowice:**
  - koszenie poboczy, pasów drogowych, trawników,
  - plewienie, nasadzenia rabat,
  - oczyszczanie chodników,
  - sprzątanie dróg,
  - naprawa przystanków, ławek,
  - opróżnianie koszy,
  - zmiatanie ulic itp.
- **USŁUGI Z ZAKRESU UTRZYMANIA TERENÓW ZIELONYCH**
- usługi z zakresu sprzątania,

- **REALIZACJA USŁUG KOMUNALNYCH na terenie miasta Starachowice,**
- administrowanie cmentarzami komunalnymi w Starachowicach.

## Pełna oferta na stronie:

<https://starachowiczanka.starachowice.eu/>

<https://www.facebook.com/>

w zakładce: **Starachowiczanka**

## Osiągnięcia, wyróżnienia:

- wyróżnienie w konkursie **Lider Ekonomii Społecznej 2018** w kategorii „Podmiot Ekonomii Społecznej”



# Fundacja „Anielskie Skrzydła”



ADRES: ul. Ferdynanda Focha 5  
27-400 Ostrowiec Świętokrzyski  
GMINA: Ostrowiec Świętokrzyski  
POWIAT: ostrowiecki  
TELEFON: +48 791 353 900  
E-MAIL: [fundacja@hospicjum.ostrowiec.pl](mailto:fundacja@hospicjum.ostrowiec.pl)  
[aniol.pawel@hospicjum.ostrowiec.pl](mailto:aniol.pawel@hospicjum.ostrowiec.pl)



## OFERTA:

- **PROWADZENIE 3 PUNKTÓW GASTRONOMICZNYCH „ANIELSKIE JADŁO”** na terenie Ostrowca Świętokrzyskiego
- **ORGANIZACJA IMPREZ OKOLICZNOŚCIOWYCH w lokalu** (sala na 80 osób)
- **USŁUGI CATERINGOWE:**
  - z dowozem do domu (do odbiorców indywidualnych),
  - obsługa uroczystości rodzinnych np. komunie,
  - obsługa małych wesel,
  - obsługa konferencji, szkoleń,
  - obsługa imprez senioralnych,
  - obsługa imprez zakładowych,
  - catering do szkół, świetlic, domów seniora, podmiotów leczniczych, zakładów pracy.

- **ORGANIZACJA IMPREZ INTEGRACYJNYCH** dla dzieci niepełnosprawnych oraz ich rodzin.
- udzielanie pomocy osobom ubogim, bezdomnym, niezaradnym życiowo poprzez wspieranie **Jadłodajni U Anioła**,
- pomoc osobom niepełnosprawnym i ubogim,

### Pełna oferta na stronie:

[www.hospicjum-ostrowiec.pl](http://www.hospicjum-ostrowiec.pl),  
[www.anielskieskrzydla.eu](http://www.anielskieskrzydla.eu) ,  
[www.facebook.com/anielskie.jadlo](https://www.facebook.com/anielskie.jadlo)

### Osiągnięcia, wyróżnienia:

- 2021 r. **Lider Ekonomii Społecznej** w kategorii „Podmiot Ekonomii Społecznej”



# Spółdzielnia Socjalna „Przysmak”



ADRES: ul. Kościuszki 7, 28-340 Sędziszów  
GMINA: Sędziszów  
POWIAT: jędrzejowski  
TELEFON: +48 784 450 151  
E-MAIL: [spoldzielnia.przysmak@wp.pl](mailto:spoldzielnia.przysmak@wp.pl)

## OFERTA:

- **USŁUGI GASTRONOMICZNE**  
- prowadzenie zakładu gastronomicznego ze stołówką,
  - posiłki dla szkół, przedszkoli i instytucji,
  - posiłki dla klientów indywidualnych,
- **USŁUGI CATERINGOWE:**
  - obsługa przyjęć,
  - obsługa imprez okolicznościowych,
  - obsługa konferencji.

## Osiągnięcia, wyróżnienia:

- wyróżnienie w konkursie Lider Ekonomii Społecznej 2019 w kategorii „Podmiot Ekonomii Społecznej”
- Certyfikat Znak Jakości Ekonomii Społecznej i Solidarnej 2020



# Spółdzielnia Socjalna „Kazimierskie Smaki”



ADRES: **Wielgus 59, 28-500 Kazimierza Wielka**  
GMINA: **Kazimierza Wielka**  
POWIAT: **kazimierski**  
TELEFON: **+48 664 202 834**  
E-MAIL: [kazimierskiesmaki@onet.pl](mailto:kazimierskiesmaki@onet.pl)

## OFERTA:

- **prowadzenie ZAKŁADU GASTRONOMICZNEGO ze stołówką:**
  - posiłki dla szkół,
  - posiłki dla placówek senioralnych,
  - posiłki dla osób indywidualnych,
- **USŁUGI CATERINGOWE:**
  - obsługa imprez okolicznościowych (przyjęcia, komunie, chrzty, urodziny, itp.)
  - obsługa spotkań, konferencji, szkoleń,
  - obiady,

- ciasta i potrawy świąteczne, również na zamówienie,
- ciasta domowe,

- **UTRZYMANIE I ZAGOSPODAROWANIE TERENÓW ZIELONYCH.**

**Pełna oferta na stronie:**

<https://www.facebook.com/kazimierskiesmaki>

## Osiągnięcia, wyróżnienia:

- **wyróżnienie w konkursie Lider Ekonomii Społecznej 2019** w kategorii „Podmiot Ekonomii Społecznej”



# Fundacja „Pomocna Dłoń”



ADRES: al. 3 Maja 73  
27-400 Ostrowiec Świętokrzyski  
GMINA: Ostrowiec Świętokrzyski  
TELEFON: +41 247 12 79  
E-MAIL: [cisostrowiec@pomocnadlon.ostrowiec.pl](mailto:cisostrowiec@pomocnadlon.ostrowiec.pl)





## OFERTA:

- **PROWADZENIE CENTRUM INTEGRACJI SPOŁECZNEJ,**
  - grupa remontowo-budowlana/  
malarz-tapeciarz/cieśla,  
budowlany/ślusarz,
  - grupa porządkowa z aranżacją  
terenów 24w zielonych,
  - grupa kucharska z elementami  
cukiernictwa i obsługi  
cateringów.
- **USŁUGI GASTRONOMICZNO-CATERINGOWE:**
  - posiłki obiadowe,
  - obsługa konferencji, szkoleń,  
impres i spotkań integracyjnych,
- **USŁUGI STOLARSKIE:**
  - naprawy i przeróbki stolarskie,
  - produkcja i renowacja mebli,
- **USŁUGI PORZĄDKOWE:**
  - prace porządkowe w ogrodach,
  - sadzenie roślin jednorocznych  
i wieloletnich w szklarniach  
i w gruncie,

- pielęgnacja trawników,  
koszenie,
  - sprzątanie obiektów, mieszkań,
  - odśnieżanie,
  - porządkowanie i opieka nad  
nagrobkami,
- **USŁUGI REMONTOWO -  
BUDOWLANE:**
    - porządkowanie miejsc budowy,
    - układanie kostki brukowej,
    - usługi rozbiórkowe obiektów,
  - **prowadzenie CENTRUM SENIORA:**
    - zajęcia plastyczne, muzyczne,  
edukacyjne,
    - zajęcia z rehabilitantem,  
kontakt z psychologiem.

Szczegóły na stronie:

[www.pomocnadlon.ostrowiec.pl](http://www.pomocnadlon.ostrowiec.pl)

<https://www.facebook.com/>

w zakładce: „Fundacja Pomocna Dłoń”



# Fundacja Mini College



ADRES: **ul. Duża 21, 25-304 Kielce**  
MIASTO: **Kielce**  
TELEFON: **+48 533 567 482, + 48 790 319 780**  
E-MAIL: [sekretariat@minicollege.pl](mailto:sekretariat@minicollege.pl)

## OFERTA:

- prowadzenie sieci **NIEPUBLICZNYCH NAUKOWYCH PRZEDSZKOLI INTEGRACYJNYCH** Mini College m.in.
  - w Kielcach,
  - w Końskich,
  - w Jędrzejowie,
  - w Łopusznie,
  - w Piekoszowie,
  - w Skarżysku-Kamiennej.

## Szczegóły na stronie:

[www.minicollege.pl](http://www.minicollege.pl)

<https://www.facebook.com/minicollege.polska>

## Osiągnięcia, wyróżnienia:

- **nagroda Orła Edukacji 2021** przyznana przez Wyższą Szkołę Humanistyczno-Ekonomiczną w Brzegu
- wyróżnienie oraz **Laur Mistrza Otwartej i Kreatywnej Edukacji 2021**
- Certyfikat **Wirtuoz Biznesu 2020**



# Spółdzielnia Socjalna SALVE REGINA



ADRES: **Ostrówek 2, 27-600 Sandomierz**  
GMINA: **Sandomierz**  
POWIAT: **sandomierski**  
TELEFON: **+48 602 770 251, +48 600 424 354**  
E-MAIL: [salver@interia.pl](mailto:salver@interia.pl)  
[kontakt@salve-regina.pl](mailto:kontakt@salve-regina.pl)

## OFERTA:

- **ORGANIZACJA ZAWODÓW SZACHOWYCH,**
- **prowadzenie ZAJĘĆ POZALEKCYJNYCH DLA DZIECI I MŁODZIEŻY:**
  - nauka gry w szachy,
  - nauka robotyki z wykorzystaniem LEGO,
  - nauka programowania i projektowania w 3D, itp.
- **USŁUGI INFORMATYCZNE:**
  - tworzenie stron internetowych oraz oprogramowania,
- **PRODUKCJA I SPRZEDAŻ PAMIĄTEK, trofeów sportowych, upominków, pomocy dydaktycznych,**
- **USŁUGI W ZAKRESIE FIZJOTERAPII** za szczególnym uwzględnieniem masażu biernego.

Pełna oferta na stronie:

[www.salve-regina.pl](http://www.salve-regina.pl)

<https://www.facebook.com/klub.salve.regina>

## Osiągnięcia, wyróżnienia:

- 2022 r.: **Lider Ekonomii Społecznej** w kategorii „Podmiot Ekonomii Społecznej”



# OpieQn Sp. z o.o. (spółka non-profit)



ADRES: **Stopnica, ul. Źródła 35  
28-130 Stopnica**

GMINA: **Stopnica**

POWIAT: **buski**

TELEFON: **+48 604 870 461**

E-MAIL: [opieqn57@gmail.com](mailto:opieqn57@gmail.com)

## OFERTA:

- **USŁUGI OPIEKUŃCZE** w miejscu zamieszkania osoby starszej lub niepełnosprawnej:
  - robienie zakupów,
  - sprzątanie,
  - gotowanie posiłków,
  - dowóz do lekarza,
  - spacery,
  - czynności higieniczne,
  - czynności pielęgnacji i troski o zdrowie,
  - zaspokajanie codziennych potrzeb życiowych,
  - utrzymanie kontaktu z otoczeniem,
  - opatrunki,
  - usługi pielęgniarские.



# Stowarzyszenie Wsi Brus, Gozna, Wygoda



ADRES: Brus 59, 28-300 Jędrzejów  
GMINA: Jędrzejów  
POWIAT: jędrzejowski  
TELEFON: +48 515 839 373  
E-MAIL: [stowarzyszeniebgw@onet.eu](mailto:stowarzyszeniebgw@onet.eu)

## OFERTA:

- prowadzenie NIEPUBLICZNEJ SZKOŁY PODSTAWOWEJ w Brusie,
- prowadzenie PRZEDSZKOŁA I ŚWIETLICY dla dzieci,
- ORGANIZACJA ZAJĘĆ EDUKACYJNYCH I SPORTOWYCH dla dzieci, młodzieży i dorosłych:
  - kursy,
  - szkolenia,
  - warsztaty.

Pełna oferta na stronie:

<https://nspbrus.edupage.org/>  
<https://www.facebook.com>

w zakładce: Niepubliczna Szkoła Podstawowa w Brusie



# Leśne Zacisze Przedsiębiorstwo Społeczne Sp. z o.o.

ADRES: ul. Brzozowa 4a, 28-363 Oksa  
GMINA: Oksa  
POWIAT: jędrzejowski  
TELEFON: +48 605 554 977, +48 697 970 760  
E-MAIL: [agnieszka.pp@interia.pl](mailto:agnieszka.pp@interia.pl)



## OFERTA:

- **PROWADZENIE LOKALU Z ZAPLECZEM GASTRONOMICZNYM**  
i możliwością prowadzenia działalności rozrywkowo-rekreacyjnej:
  - klimatyzowana sala jadalno-taneczna,
  - bezpieczne otoczenie,
  - parking,
- **ORGANIZACJA IMPREZ FIRMOWYCH w lokalu:**
  - bankiety,
  - konferencje,
  - imprezy integracyjne,
- **ORGANIZACJA IMPREZ OKOLICZNOŚCIOWYCH W LOKALU:**
  - uroczystości rodzinne: chrzciny, komunie, urodziny,
  - studniówki,
  - imprezy sylwestrowe i andrzejkowe,
  - wesela, itp.
- **USŁUGI CATERINGOWE** dla klientów indywidualnych,
- **CIASTA I POTRAWY ŚWIĄTECZNE NA ZAMÓWIENIE,**
- **Możliwość ORGANIZACJI:**
  - kulinę z pochodniami i ogniskiem,
  - ognisk rodzinnych i integracyjnych,
  - przejażdżek bryczką,
  - animacji dla dzieci, fotografa, kamerzysty, DJ.

Pełna oferta na stronie:

<http://lesne-zacisze.pro/>

<https://www.facebook.com/>

w zakładce:

**Leśne Zacisze Przedsiębiorstwo Społeczne**



# Stowarzyszenie „Bartosz”



**Stowarzyszenie Bartosz**

ADRES: ul. Stefanii Sempołowskiej 1  
27-500 Opatów

GMINA: Opatów

POWIAT: opatowski

TELEFON: +48 605 697 004,

+48 789 141 609, +48 797 808 233

E-MAIL: [ocwp@wp.pl](mailto:ocwp@wp.pl)





## OFERTA:

- prowadzenie **STOŁÓWKI BARTOSZ**,
- prowadzenie **KAWIARENKI „BARTOSZANKA”**:
  - ciepłe i zimne przekąski,
  - zdrowe kanapki,
  - ciasta własnej produkcji,
- **USŁUGI CATERINGOWE**:
  - śniadania, obiady, całodzienne posiłki,
  - ciasta,
  - obsługa konferencji, spotkań,
  - organizacja imprez okolicznościowych,
  - ciasta i potrawy świąteczne na zamówienie,
- **SERWIS KANAPKOWY** dla pracowników z Opatowa i najbliższej okolicy (z dowozem na miejsce).

Szczegóły na stronie:

<https://www.facebook.com>

w zakładce **Bartosz Stołówka**

## Osiągnięcia, wyróżnienia:

- Finalista 10. edycji konkursu (eS) im. Jacka Kuronia na najlepsze Przedsiębiorstwo Społeczne roku 2021



# ECO-KORYTNICKI Sp. z o.o. (spółka non-profit)



ADRES: **Kolonia Pęcławice 33, 28-210 Bogoria**

GMINA: **Bogoria**

POWIAT: **staszowski**

TELEFON: **+ 48 690 456 881**

E-MAIL: [mateuszkorytnicki@gmail.com](mailto:mateuszkorytnicki@gmail.com)



## OFERTA:

- **KOMPLEKSOWE USŁUGI SPRZĄTAJĄCE:**
  - sprzątanie domów prywatnych,
  - sprzątanie zakładów przemysłowych, hal, magazynów,
  - sprzątanie budynków służby zdrowia,
  - sprzątanie biur,
  - sprzątanie poremontowe,
  - pranie tapicerek samochodowych,
  - sprzątanie nagrobków,
- **USŁUGI OGRODNICZE:**
  - przycinanie krzewów,
  - koszenie trawnika,
  - mycie i czyszczenie kostki brukowej,
  - odrdzewianie balustrad, itp.
- **USŁUGI UTRZYMANIA TERENÓW ZIELONYCH.**

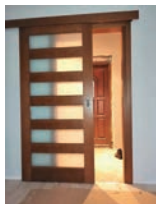
Szczegóły na stronie:

[www.facebook.com/](http://www.facebook.com/)

w zakładce: Eco-Korytnicki



# STOLARDĄB Sp. z o.o. (spółka non-profit)



ADRES: ul. Karczewskiego 9  
28-300 Jędrzejów  
GMINA: Jędrzejów  
POWIAT: jędrzejowski  
TELEFON: +48 791 642 349  
E-MAIL: [marysiamicigolska@wp.pl](mailto:marysiamicigolska@wp.pl)

## OFERTA:

- **ZAKŁADANIE, SPRZEDAŻ I MONTAŻ STOLARKI DREWNIANEJ:**

- okna,
- szyby,
- schody,
- meble,
- montaż drzwi wewnętrznych i zewnętrznych,

- montaż parapetów,
- montaż listew, itp.

Działają na terenie województwa świętokrzyskiego i małopolskiego.



# Fundacja Instytut Rozwoju Rynku



ADRES: ul. Bp Jaworskiego 4/1, 25-430 Kielce  
GMINA: Kielce  
TELEFON: +48 885 735 920, +48 737 328 650  
E-MAIL: [firrmaslow@gmail.com](mailto:firrmaslow@gmail.com)  
[biuro@firr.org.pl](mailto:biuro@firr.org.pl)  
[sklep@twojpatron.pl](mailto:sklep@twojpatron.pl)

## OFERTA:

- **PROWADZENIE SKLEPU INTERNETOWEGO:** [www.twojpatron.pl](http://www.twojpatron.pl)
  - upominki okolicznościowe (śluby, komunie, rocznice, Dzień Matki, święta itp.),
  - produkty z nadrukiem,
  - poduszki,
  - kubki,
  - figurki,
  - gotowe zestawy prezentowe na różne okazje,
- **TWORZENIE I SPRZEDAŻ UPOMINKÓW OKOLICZNOŚCIOWYCH** m.in.
  - upominki okolicznościowe,
  - gotowe zestawy prezentowe na różne okazje,
  - produkty z nadrukiem,
- **PROWADZENIE DZIAŁALNOŚCI POMOCOWEJ:**
  - edukacyjnej, kulturalnej i rehabilitacyjnej dla osób niepełnosprawnych,
- prowadzenie **WARSZTATÓW PROFILAKTYCZNYCH** dla młodzieży, itp.



Pełna oferta na stronie:

[www.firr.com.pl](http://www.firr.com.pl),  
[www.twojpatron.pl](http://www.twojpatron.pl)

# PROBONO24 Sp. z o.o. (spółka non-profit)



ADRES: ul. Armii Krajowej 9/318  
28-300 Jędrzejów  
GMINA: Jędrzejów  
POWIAT: jędrzejowski  
TELEFON: +48 504 988 680, +48 511 551 022  
E-MAIL: [biuro@probono24.pl](mailto:biuro@probono24.pl)  
[biuro@dominator.info.pl](mailto:biuro@dominator.info.pl)

## OFERTA:

- projektowanie i **PRODUKCJA MEBLI** na wymiar dla domu i firm,
- dostawa **MEBLI BIUROWYCH**,
- konfekcjonowanie, składanie i montaż elementów meblowych,
- produkcja **MATERIAŁÓW REKLAMOWYCH** i gadżetów promocyjnych,
- nadruki reklamowe na produktach codziennego użytku,
- **USŁUGI POLIGRAFICZNE**,
- **DOSTAWA ARTYKUŁÓW BIUROWYCH**,
- **USŁUGI KONFEKCJONOWANIA:**
  - elementów, składania i prefabrykacji drobnych komponentów (np. podzespołów do maszyn, obrabiarek) i elementów z branży motoryzacyjnej,
  - elementów, składania akcesoriów papierowych np. pudełek, opakowań, torebek reklamowych
- **PRODUKCJA SZCZOTEK** dla domu, szczotek przemysłowych, dla zwierząt,
- serwis i sprzedaż **SPRZĘTU KOMPUTEROWEGO**.

Pełna oferta na stronie:

[www.probono24.pl](http://www.probono24.pl)



# Fundacja PERFECT WAY



ADRES: **Dziewiątło 39A, 27-570 Iwaniska**  
GMINA: **Iwaniska**  
POWIAT: **opatowski**  
TELEFON: **+48 604 574 566**  
E-MAIL: [biuro.perfectway@gmail.com](mailto:biuro.perfectway@gmail.com)

## OFERTA:

- sprzedaż i montaż **INSTALACJI FOTOWOLTAICZNYCH**,
- sprzedaż internetowa towarów i usług.



# Spółdzielnia Socjalna „Porządek Musi Być!”



ADRES: **Sadowie 131c, 27-580 Sadowie**  
GMINA: **Sadowie**  
POWIAT: **opatowski**  
TELEFON: **+ 48 606 523 864, +48 503 712 444**  
E-MAIL: [ania.glazek24@gmail.com](mailto:ania.glazek24@gmail.com)

## OFERTA:

- usługi związane z **ZAGOSPODAROWANIEM TERENÓW ZIELONYCH**, m.in.:
  - koszenie,
  - odśnieżanie,
- **PODSTAWOWE USŁUGI OPIEKUŃCZE** dla osób starszych, niepełnosprawnych, niesamodzielnych z terenu gminy Sadowie m.in.:
  - zakupy,
  - przygotowanie posiłku,
  - opieka higieniczna,
  - pomoc w porządkach domowych,
  - pomoc w drobnych naprawach,
- **SPECJALISTYCZNE USŁUGI OPIEKUŃCZE** dla osób starszych, niepełnosprawnych, niesamodzielnych z terenu gminy Sadowie.

Pełna oferta na stronie:

<https://www.facebook.com/>  
w zakładce: **Spółdzielnia socjalna „Porządek Musi Być”**





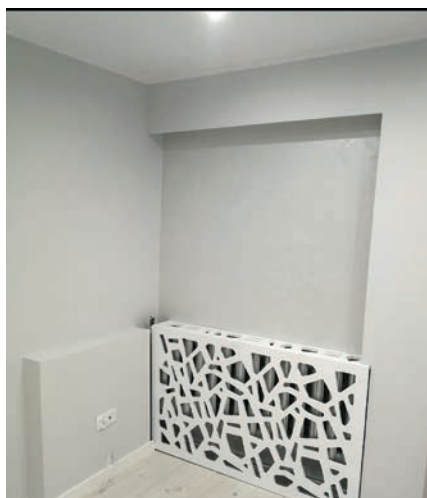
# NATI-BUD Sp. z o.o. (spółka non-profit)



ADRES: ul. Majowa 40F, 28-340 Sędziszów  
GMINA: Sędziszów  
POWIAT: jędrzejowski  
TELEFON: +48 696 697 066  
E-MAIL: [nataliaslupianek@tlen.pl](mailto:nataliaslupianek@tlen.pl)

## OFERTA:

- **USŁUGI WYKOŃCZENIA WNĘTRZ,**
- usługi **REMONTOWE,**
- usługi **BUDOWLANE,**
- **WYNAJEM SPRZĘTU BUDOWLANEGO.**



# Fundacja Małgorzaty i Arkadiusza Kochanowiczów „M.A.K”



ADRES: Pawłów 18, 28-136 Nowy Korczyn  
GMINA: Nowy Korczyn  
POWIAT: buski  
TELEFON: +48 609 965 565  
E-MAIL: [pes.fundacjamak@gmail.com](mailto:pes.fundacjamak@gmail.com)

## OFERTA:

- **prowadzenie KLUBU DZIECIĘCEGO "MAŁE AKTYWNE KRASNOLUDKI" w Wiślicy:**
  - stacjonarna placówka opieki nad dziećmi w wieku 1-3 lata,
- **PORADNICTWO** w zakresie fitoterapii, ziołolecznictwa, terapii manualnych i psychotraumatologii,
- **WARSZTATY/WYKŁADY EKOLOGICZNE I FOTOTERAPEUTYCZNE** na terenie Poniądzia,
- **ZAJĘCIA INTEGRACYJNE** i prozdrowotne.

Szczegóły na stronie:

<https://www.facebook.com/MaleAktywneKrasnoludki>



# BEST Sp. z o.o. (spółka non-profit)



ADRES: Bukowa, ul. Kielecka 14  
29-105 Krasocin  
GMINA: Krasocin  
POWIAT: włoszczowski  
TELEFON: +48 665 765 753  
E-MAIL: [bestspzoo@o2.pl](mailto:bestspzoo@o2.pl), [anka500@op.pl](mailto:anka500@op.pl)

## OFERTA:

- specjalistyczne **SPRZĄTANIE BUDYNKÓW** i obiektów przemysłowych,
- usługi porządkowe,
- **ZAGOSPODAROWANIE TERENÓW ZIELONYCH.**



# Fundacja „Przystań w Naturze”



ADRES: ul. Naruszewicza 52, 25-628 Kielce  
MIASTO: Kielce  
TELEFON: +48 728 344 846  
E-MAIL: [info@przystanwnaturze.pl](mailto:info@przystanwnaturze.pl)

## OFERTA:

- prowadzenie LEŚNEGO PRZEDSZKOLA „DZIUPŁA” w Kielcach
  - opieka nad dziećmi w formie „leśnego przedszkola”,
- prowadzenie LEŚNEJ SZKOŁY PODSTAWOWEJ,
- prowadzenie ZAJĘĆ I WARSZTATÓW dla dzieci i rodzin,
- organizacja LEŚNYCH PÓŁKOLONII.

### Szczegóły na stronie:

<https://dziupla.edu.pl/>,  
[www.facebook.com/przystanwnaturze](https://www.facebook.com/przystanwnaturze)  
<https://www.facebook.com/przedszkoledziupla/>



# Fundacja Na Rzecz Promocji Zdrowia „PULS”



ADRES: ul. Starodomaszowska 20, lok. U13  
25-315 Kielce

MIASTO: Kielce

TELEFON: +48 790 831 770, +48 790 834 770

E-MAIL: [sekretariat@fundacjapuls.eu](mailto:sekretariat@fundacjapuls.eu)

## OFERTA:

- **PROWADZENIE PLACÓWEK OŚWIATOWYCH:**
  - Niepublicznej Szkoły Specjalnej im. Marii Grzegorzewskiej,
  - Niepublicznego Przedszkola Specjalnego im. Marii Grzegorzewskiej,
- **DZIAŁALNOŚĆ LECZNICZA:**
  - prowadzenie podmiotu leczniczego „COLLEGE MEDICAL CLINIC”,
- prowadzenie **NIEPUBLICZNEJ PORADNI PSYCHOLOGICZNO-PEDAGOGICZNEJ „ŚWIĘTOKRZYSKA”,**
- **ORGANIZACJA RÓŻNYCH FORM WYPOCZYNKU DLA DZIECI I MŁODZIEŻY:**
  - imprezy i zawody sportowe,
  - imprezy rekreacyjne,

- **REALIZACJA PROJEKTÓW PROFILAKTYCZNYCH** oraz pomocowych dla osób zagrożonych wykluczeniem społecznym,
- realizacja nieodpłatnych zajęć w ramach wczesnego wspomagania rozwoju dziecka.

Pełna oferta na stronie:

[www.fundacjapuls.eu](http://www.fundacjapuls.eu) i

[https://www.facebook.com/](https://www.facebook.com/Fundacjanarzezpromocjizdrowiapuls)

[Fundacjanarzezpromocjizdrowiapuls](https://www.facebook.com/Fundacjanarzezpromocjizdrowiapuls)

## Osiągnięcia, wyróżnienia:

- Certyfikat Wirtuozu Biznesu 2020 w kategorii Instytucja
- Laureat Konkursu Lodołamacze w regionie Małopolsko-Świętokrzyskim – III miejsce w kategorii Instytucja.



# Stowarzyszenie Football Trial



**OBOZY PIŁKARSKIE**

ADRES: ul. Daleka 3/15, 25-319 Kielce  
MIASTO: Kielce  
TELEFON: +48 690 664 684  
E-MAIL: [biuro@testypilkarskie.pl](mailto:biuro@testypilkarskie.pl)

## OFERTA:

- **DZIAŁALNOŚĆ SZKOLENIOWA W OBSZARZE SPORTU I TURYSTYKI**
  - wsparcie procesów szkoleniowych młodych adeptów piłki nożnej,
- organizacja **OBOZÓW PIŁKARSKICH I BRAMKARSKICH**,
- prowadzenie **TESTÓW PIŁKARSKICH DLA DZIECI**,
- **ORGANIZACJA MECZÓW TESTOWYCH** (w których młodzi piłkarze mogą podnieść swoje umiejętności i zaprezentować się przed przedstawicielami klubów polskich).

Pełna oferta na stronie:

[www.footballtrial.pl](http://www.footballtrial.pl),  
<https://testypilkarskie.pl/>



# PATBOX Sp. z o.o. (spółka non-profit)

## OFERTA:

- **USŁUGI KURIERSKIE:**
  - przesyłki ekspresowe,
  - przesyłki kurierskie,
  - przesyłki paczkowe.

ADRES: ul. Mieszka I 4/31, 28-300 Jędrzejów  
GMINA: Jędrzejów  
POWIAT: jędrzejowski  
TELEFON: +48 501 744 703  
E-MAIL: [patbox.biuro@gmail.com](mailto:patbox.biuro@gmail.com)



# Johny's Food Service Sp. z o.o. (spółka non-profit)

ADRES: ul. Zamkowa 17, 26-200 Końskie  
GMINA: Końskie  
POWIAT: konecki  
TELEFON: +48 501 641 257  
E-MAIL: [restauracja.leliva@onet.pl](mailto:restauracja.leliva@onet.pl)





## OFERTA:

- **USŁUGI GASTRONOMICZNE,**
- **PROWADZENIE RESTAURACJI LELIWA**, wyposażonej w:
  - salę multimedialną na 100 osób,
  - małą salę restauracyjną na 50 osób,
  - ogródek plenerowy na 100 osób,
- **ORGANIZACJA IMPREZ OKOLICZNOŚCIOWYCH W LOKALU:**
  - przyjęcia,
  - komunie,
  - chrzty,
  - urodziny, itp.,
- organizacja wydarzeń biznesowych,
- **ORGANIZACJA DUŻYCH IMPREZ PLENEROWANYCH** (np. o charakterze kulturalnym, naukowym i sportowym),
- prowadzenie sklepiku w szpitalu w Skarżysku-Kamiennej,
- produkcja i sprzedaż lodów, sorbetów i mrożonych potraw.

Pełna oferta na stronie:  
[www.restauracjaleliwa.pl](http://www.restauracjaleliwa.pl)



# Katolickie Stowarzyszenie Niepełnosprawnych Świetlica "MOTYLKOWE WZGÓRZE"



ADRES: **Aleja Najświętszej Marii Panny 7**  
**27-200 Starachowice**  
GMINA: **Starachowice**  
POWIAT: **starachowicki**  
TELEFON: **+48 504 787 352, +48 735 380 364**  
E-MAIL: [katolickie-stowarzyszenie@wp.pl](mailto:katolickie-stowarzyszenie@wp.pl)  
[kingaprosak86@gmail.com](mailto:kingaprosak86@gmail.com)



## OFERTA:

- **PROWADZENIE ŚWIETLICY TERAPEUTYCZNO-INTEGRACYJNEJ DLA OSÓB NIEPEŁNOSPRAWNYCH I ICH RODZIN „MOTYLKOWE WZGÓRZE”:**

- zajęcia manualne,
- gimnastyka korekcyjna,
- wycieczki integracyjne,
- zajęcia taneczno-ruchowe,

- **USŁUGI OPIEKUŃCZE** dla mieszkańców gminy (osób starszych, niepełnosprawnych, niesamodzielnych, przewlekłe chorych), zleconych przez CUS:

- zakupy,
- przygotowanie posiłku,
- opieka higieniczna,
- zapewnienie kontaktów z otoczeniem, itp.

- opieka wytchnieniowa,

- **USŁUGI OPIEKUŃCZE w miejscu zamieszkania** dla osób indywidualnych m.in.:

- zakupy, przygotowanie posiłku,
- opieka higieniczna,
- opieka pielęgniarstwa,
- pomoc w gruntownych porządkach domowych,
- pomoc w drobnych naprawach,

- usługi fizjoterapeutyczne w domach,

- **WYPOŻYCZALNIA SPRZĘTU MEDYCZNEGO** (łóżka

rehabilitacyjne, koncentratory tlenu, podnośniki dla osób niepełnosprawnych, balkoniki, pionizator, materace odleżnowe, wózki inwalidzkie),

- transport specjalistyczny,

- usługi sprzątające,

- działania wspierająco-integrujące społeczność lokalną,

- organizacja wizyt studyjnych.

**Pełna oferta na stronie:**

<https://www.facebook.com/>

w zakładce: **Katolickie Stowarzyszenie Niepełnosprawnych Świetlica „Motylkowe Wzgórze”**



# Spółdzielnia Socjalna „AGAWA”

ADRES: ul. Piastowska 28  
27-200 Starachowice  
GMINA: Starachowice  
POWIAT: starachowicki  
TELEFON: +48 604 600 312  
E-MAIL: [j.kowalska@interia.eu](mailto:j.kowalska@interia.eu)



## OFERTA:

- **PROWADZENIE BARU MLECZNEGO „MIS”** w Starachowicach, ul. Nadrzeczna (obok Dworca Zach.), **oferującego tradycyjną polską kuchnię:**
  - śniadania,
  - domowe obiady,
  - desery,
  - posiłki mięsne i wegetariańskie,
  - **organizacja imprez okolicznościowych w lokalu.**
- **USŁUGI CATERINGOWE** na zamówienie:
  - posiłki na dowóz,
  - ciasta i potrawy świąteczne na zamówienie,
  - możliwość zamówienia posiłków regeneracyjnych dla firm,
  - abonamenty obiadowe dla seniorów z dostawą do domu,

## • USŁUGI OPIEKUŃCZE.

Pełna oferta na stronie:

<http://www.barmlecznymis.pl/>

<https://www.facebook.com/misbarmleczny>



# Spis treści

Zakład Aktywności Zawodowej w Kielcach Stowarzyszenia „Nadzieja Rodzinie” ..	4
Zakład Aktywności Zawodowej Manufaktura Pietraszki .....	6
Zakład Aktywności Zawodowej w Sandomierzu .....	8
Zakład Aktywności Zawodowej w Kielcach Caritas Diecezji Kieleckiej.....	10
Powiatowy Zakład Aktywności Zawodowej w Stykwowie .....	12
Zakład Aktywności Zawodowej w Chmielniku .....	14
Zakład Aktywności Zawodowej w Końskich .....	15
Spółdzielnia Socjalna Tropem Przygody .....	16
Spółdzielnia Socjalna Dziecięcy Świat .....	18
Spółdzielnia Socjalna Starachowiczanka .....	19
Fundacja „Anielskie Skrzydła” .....	20
Spółdzielnia Socjalna „Przysmak” .....	22
Spółdzielnia Socjalna „Kazimierskie Smaki” .....	23
Fundacja „Pomocna Dłoń” .....	24
Fundacja Mini College .....	26
Spółdzielnia Socjalna SALVE REGINA .....	27
OpieQn Sp. z o.o. (spółka non-profit).....	28
Stowarzyszenie Wsi Brus, Gozna, Wygoda .....	29
Leśne Zacisze Przedsiębiorstwo Społeczne Sp. z o.o. ....	30
Stowarzyszenie „Bartosz” .....	32
ECO-KORYTNICKI Sp. z o.o. (spółka non-profit) .....	34
STOLARDĄB Sp. z o.o. (spółka non-profit) .....	36
Fundacja Instytut Rozwoju Rynku .....	37
PROBONO24 Sp. z o.o. (spółka non-profit).....	38
Fundacja PERFECT WAY .....	39
Spółdzielnia Socjalna „Porządek Musi Być!” .....	40
NATI-BUD Sp. z o.o. (spółka non-profit) .....	41
Fundacja Małgorzaty i Arkadiusza Kochanowiczów „M.A.K” .....	42
BEST Sp. z o.o. (spółka non-profit) .....	43
Fundacja „Przystań w Naturze” .....	44
Fundacja Na Rzecz Promocji Zdrowia „PULS” .....	45
Stowarzyszenie Football Trial.....	46
PATBOX Sp. z o.o. (spółka non-profit).....	47
Johny’s Food Service Sp. z o.o. (spółka non-profit) .....	48
Katolickie Stowarzyszenie Niepełnosprawnych Świetlica “MOTYLKOWE WZGÓRZE” .....	50
Spółdzielnia Socjalna „AGAWA” .....	52





Wydawca:  
Regionalny Ośrodek Polityki Społecznej  
Urzędu Marszałkowskiego Województwa Świętokrzyskiego  
Al. IX Wieków Kielc 3, 25-516 Kielce  
tel. (41) 342-12-42  
[www.es.umws.pl](http://www.es.umws.pl)

EGZEMPLARZ BEZPŁATNY



Projekt pozakonkursowy „Świętokrzyska Ekonomia Społeczna” współfinansowany jest ze środków Europejskiego Funduszu Społecznego w ramach Regionalnego Programu Operacyjnego Województwa Świętokrzyskiego na lata 2014-2020.