



**PAŃSTWOWY POWIATOWY
INSPEKTOR SANITARNY
W BUSKU-ZDROJU**

28-100 BUSKO-ZDRÓJ ul. Batorego 2

41 378-35-73

Fax 41 378-27-88

e-mail: psse.buskozdroj@pis.gov.pl
psse.busko@wsse-kielce.pl

SE.I a – 4262/123/18

Dotyczy badania wody w ramach „kontroli wewnętrznej”

Busko-Zdrój, dnia 17-07-2018r.

URZĄD GMINY
w Solcu-Zdroju

20 -07- 2018

**Bieżąca ocena jakości wody
przeznaczonej do spożycia przez ludzi w wodociągu publicznym Kików.**

WPLYNEŁO _____

Działając na podstawie:

art. 4 ust. 1 pkt. 1 ustawy z dnia 14 marca 1985 r. o Państwowej Inspekcji Sanitarnej (tekst jednolity Dz.U. z 2017 r., poz. 1261 ze zm.), § 21.1 Rozporządzenia Ministra Zdrowia z dnia 7 grudnia 2017r. w sprawie jakości wody przeznaczonej do spożycia przez ludzi (Dz.U. z 2017r., poz. 2294), art.12 ust. 1 i ust. 5 ustawy z dnia 7 czerwca 2001r o zbiorowym zaopatrzeniu w wodę i zbiorowym odprowadzeniu ścieków (t.j. Dz.U. z 2018r., poz. 1152 ze zm.), oraz na podstawie sprawozdania z wyniku badania zrealizowanego zgodnie z ustalonym harmonogramem, przekazanego przez właściciela/zarządcę wodociągu publicznego Kików, Nr sprawozdania SB/62363/07/2018 z dnia 03.07.2018.

Państwowy Powiatowy Inspektor Sanitarny w Busku-Zdroju

s t w i e r d z a :

przydatność wody do spożycia przez ludzi w wodociągu publicznym Kików.

U z a s a d n i e n i e :

Ocenę przydatności wody do spożycia wydano na podstawie sprawozdania laboratoryjnego z dnia 03.07.2018r. Nr Sb/62363/07/2018 z wyników badań zrealizowanych według ustalonego harmonogramu, przeprowadzonego przez akredytowane Laboratorium Środowiskowe, ul. Cieszyńska 52 A, 43-200 Pszczyna, przekazanego przez Urząd Gminy w Solcu Zdroju, ul. 1 Maja 10, 28-131 Solec Zdrój.

W badanym zakresie jakość wody spełnia wymogi określone w części A i B załącznika nr 2 do Rozporządzenia Ministra Zdrowia z dnia 7 grudnia 2017 r. w sprawie wymagań dotyczących jakości wody przeznaczonej do spożycia przez ludzi (Dz.U. 2017r., poz. 2294).

Badanie próby wody przeprowadzono metodami zgodnymi z charakterystyką metod badawczych, określoną w załączniku nr 6 do w/w rozporządzenia.

Ocenę o jakości wody z w/w wodociągu zakładowego Państwowy Powiatowy Inspektor Sanitarny w Busku – Zdroju wydał celem poinformowania o tym konsumentów, o czym stanowi art. 12 ust. 5 ustawy z dnia 7 czerwca 2001r. o zbiorowym zaopatrzeniu w wodę i zbiorowym odprowadzeniu ścieków (tekst jednolity Dz. U. z 2017r.,poz. 328 ze zm.).

MS/KP

Otrzymują:

1.Gmina Solec Zdrój, ul. 1 Maja 10, 28-131 Solec Zdrój.

Do wiadomości:

1. Wójt Gminy Solec Zdrój, ul. 1 Maja 10, 28-131 Solec Zdrój.

2. a/a

Z upoważnienia
Państwowego Powiatowego
Inspektora Sanitarnego

mgr inż. Grzegorz Wojciechowski



**PAŃSTWOWY POWIATOWY
INSPEKTOR SANITARNY
W BUSKU-ZDROJU**

☎ 41 378-35-73

Fax 41 378-27-88

e-mail: psse.buskozdroj@pis.gov.pl
psse.busko@wsse-kielce.pl

28-100 BUSKO-ZDRÓJ ul. Batorego 2

SE.I a – 4262/124/18

Dotyczy badania wody w ramach „kontroli wewnętrznej”

Busko-Zdrój, dnia 17.07.2018r.

20 -07- 2018

**Bieżąca ocena jakości wody
przeznaczonej do spożycia przez ludzi w wodociągu publicznym Solec Zdrój (ujęcie Groczków).**

Działając na podstawie:

art. 4 ust. 1 pkt. 1 ustawy z dnia 14 marca 1985 r. o Państwowej Inspekcji Sanitarnej (tekst jednolity Dz.U. z 2017 r., poz. 1261 ze zm.), § 21.1 Rozporządzenia Ministra Zdrowia z dnia 7 grudnia 2017r. w sprawie jakości wody przeznaczonej do spożycia przez ludzi (Dz.U. z 2017r., poz. 2294), art.12 ust. 1 i ust. 5 ustawy z dnia 7 czerwca 2001r o zbiorowym zaopatrzeniu w wodę i zbiorowym odprowadzeniu ścieków (t.j. Dz.U. z 2018r., poz. 1152 ze zm.), oraz na podstawie sprawozdania z wyniku badania zrealizowanego zgodnie z ustalonym harmonogramem, przekazanego przez właściciela/zarządcę wodociągu publicznego Solec Zdrój, Nr sprawozdania SB/62364/07/2018 z dnia 03.07.2018.

Państwowy Powiatowy Inspektor Sanitarny w Busku-Zdroju

s t w i e r d z a :

przydatność wody do spożycia przez ludzi w wodociągu publicznym Solec Zdrój (ujęcie Groczków).

U z a s a d n i e n i e :

Ocenę przydatności wody do spożycia wydano na podstawie sprawozdania laboratoryjnego z dnia 03.07.2018r. Nr Sb/62364/07/2018 z wyników badań zrealizowanych według ustalonego harmonogramu, przeprowadzonego przez akredytowane Laboratorium Środowiskowe, ul. Cieszyńska 52 A, 43-200 Pszczyna, przekazanego przez Urząd Gminy w Solcu Zdroju, ul. 1 Maja 10, 28-131 Solec Zdrój.

W badanym zakresie jakość wody spełnia wymogi określone w części A i B załącznika nr 2 do Rozporządzenia Ministra Zdrowia z dnia 7 grudnia 2017 r. w sprawie wymagań dotyczących jakości wody przeznaczonej do spożycia przez ludzi (Dz.U. 2017r., poz. 2294).

Badanie próby wody przeprowadzono metodami zgodnymi z charakterystyką metod badawczych, określoną w załączniku nr 6 do w/w rozporządzenia.

Ocenę o jakości wody z w/w wodociągu zakładowego Państwowy Powiatowy Inspektor Sanitarny w Busku – Zdroju wydał celem poinformowania o tym konsumentów, o czym stanowi art. 12 ust. 5 ustawy z dnia 7 czerwca 2001r. o zbiorowym zaopatrzeniu w wodę i zbiorowym odprowadzeniu ścieków (tekst jednolity Dz. U. z 2017r.,poz. 328 ze zm.).

MS/KP

Otrzymują:

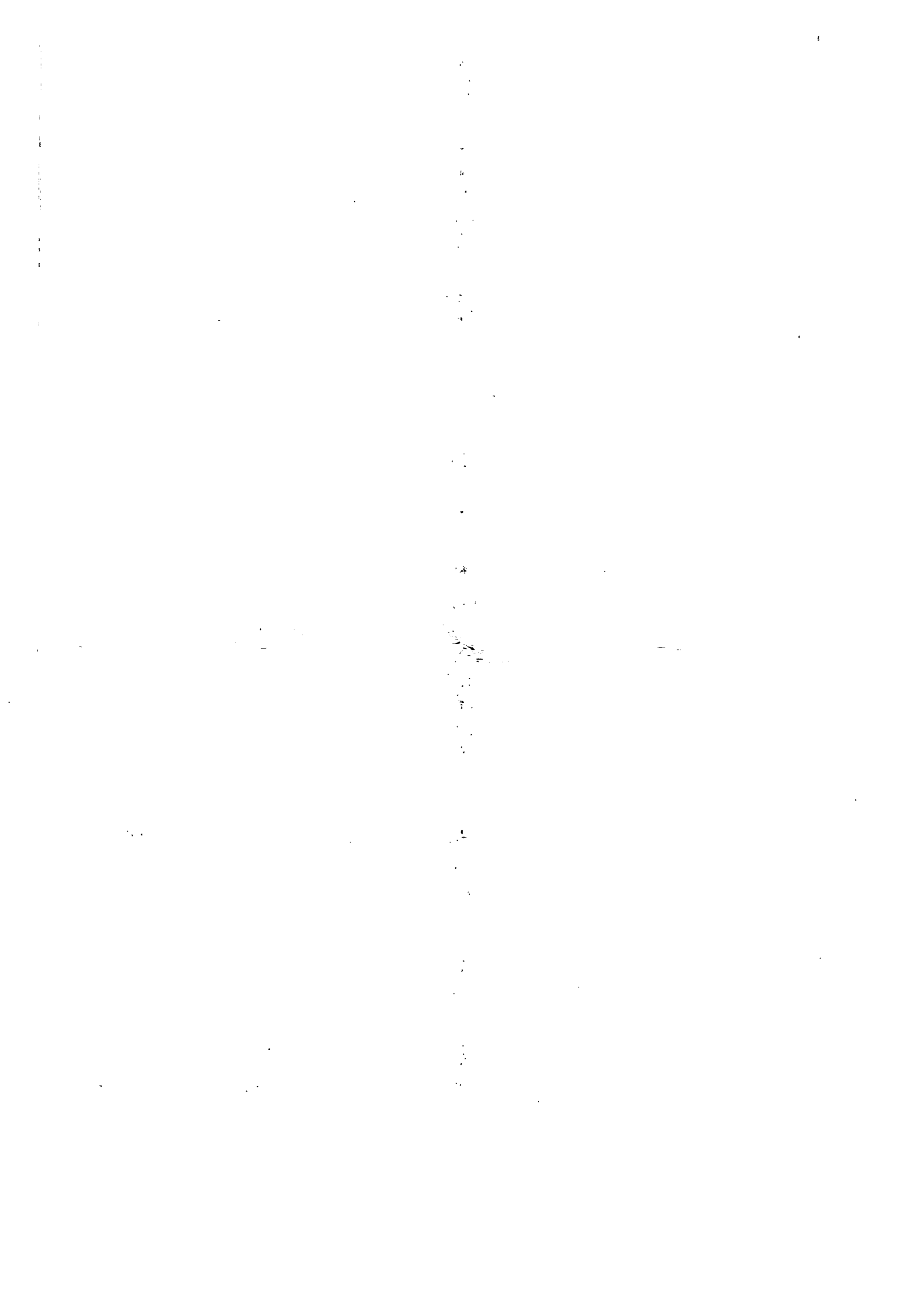
1.Gmina Solec Zdrój, ul. 1 Maja 10, 28-131 Solec Zdrój.

Do wiadomości:

1. Wójt Gminy Solec Zdrój, ul. 1 Maja 10, 28-131 Solec Zdrój.

2. a/a

Z upoważnienia
Państwowego Powiatowego
Inspektora Sanitarnego
mgr inż. Grzegorz Wojciechowski





**PAŃSTWOWY POWIATOWY
INSPEKTOR SANITARNY
W BUSKU-ZDROJU**

☎ 41 378-35-73

Fax 41 378-27-88

e-mail: psse.buskozdroj@pis.gov.pl
psse.busko@wsse-kielce.pl

28-100 BUSKO-ZDRÓJ ul. Batorego 2

SE.I a – 4262/125/18

Dotyczy badania wody w ramach „kontroli wewnętrznej”

Busko-Zdrój, dnia 17.07.2018r.

W SOLECU-ZDROJU

20-07-2018

**Bieżąca ocena jakości wody
przeznaczonej do spożycia przez ludzi w wodociągu publicznym Piestrzec.**

Działając na podstawie:

art. 4 ust. 1 pkt. 1 ustawy z dnia 14 marca 1985 r. o Państwowej Inspekcji Sanitarnej (tekst jednolity Dz.U. z 2017 r., poz. 1261 ze zm.), § 21.1 Rozporządzenia Ministra Zdrowia z dnia 7 grudnia 2017r. w sprawie jakości wody przeznaczonej do spożycia przez ludzi (Dz.U. z 2017r., poz. 2294), art.12 ust. 1 i ust. 5 ustawy z dnia 7 czerwca 2001r o zbiorowym zaopatrzeniu w wodę i zbiorowym odprowadzeniu ścieków (t.j. Dz.U. z 2018r., poz. 1152 ze zm.), oraz na podstawie sprawozdania z wyniku badania zrealizowanego zgodnie z ustalonym harmonogramem, przekazanego przez właściciela/zarządcę wodociągu publicznego Piestrzec, Nr sprawozdania SB/62365/07/2018 z dnia 03.07.2018.

Państwowy Powiatowy Inspektor Sanitarny w Busku-Zdroju

s t w i e r d z a :

przydatność wody do spożycia przez ludzi w wodociągu publicznym Piestrzec.

U z a s a d n i e n i e :

Ocenę przydatności wody do spożycia wydano na podstawie sprawozdania laboratoryjnego z dnia 03.07.2018r. Nr Sb/62365/07/2018 z wyników badań zrealizowanych według ustalonego harmonogramu, przeprowadzonego przez akredytowane Laboratorium Środowiskowe, ul. Cieszyńska 52 A, 43-200 Pszczyna, przekazanego przez Urząd Gminy w Solcu Zdroju, ul. 1 Maja 10, 28-131 Solec Zdrój.

W badanym zakresie jakość wody spełnia wymogi określone w części A i B załącznika nr 2 do Rozporządzenia Ministra Zdrowia z dnia 7 grudnia 2017 r. w sprawie wymagań dotyczących jakości wody przeznaczonej do spożycia przez ludzi (Dz.U. 2017r., poz. 2294).

Badanie próby wody przeprowadzono metodami zgodnymi z charakterystyką metod badawczych, określoną w załączniku nr 6 do w/w rozporządzenia.

Ocenę o jakości wody z w/w wodociągu zakładowego Państwowy Powiatowy Inspektor Sanitarny w Busku – Zdroju wydał celem poinformowania o tym konsumentów, o czym stanowi art. 12 ust. 5 ustawy z dnia 7 czerwca 2001r. o zbiorowym zaopatrzeniu w wodę i zbiorowym odprowadzeniu ścieków (tekst jednolity Dz. U. z 2017r.,poz. 328 ze zm.).

MS/KP

Otrzymują:

1.Gmina Solec Zdrój, ul. 1 Maja 10, 28-131 Solec Zdrój.

Do wiadomości:

1. Wójt Gminy Solec Zdrój, ul. 1 Maja 10, 28-131 Solec Zdrój.

2. a/a

Z upoważnienia
Państwowego Powiatowego
Inspektora Sanitarnego
mgr inż. Grzegorz Wojciechowski

