



2-2-11-2018

WPLYNEŁO

ul. Stefana Batorego 2, 28-100 Busko-Zdrój  
tel: 41 3783573, fax: 41 3782788, e-mail: psse.buskozdroj@pis.gov.pl, www:pssebusko.pl

SE.I a – 4262/190/18

Dotyczy badania wody w ramach „kontroli wewnętrznej”

Busko-Zdrój, dnia 16.11.2018r.

**Bieżąca ocena jakości wody  
przeznaczonej do spożycia przez ludzi w wodociągu publicznym Groczków.**

Działając na podstawie:

art. 4 ust. 1 pkt. 1 ustawy z dnia 14 marca 1985 r. o Państwowej Inspekcji Sanitarnej (tekst jednolity Dz.U. z 2017 r., poz. 1261 ze zm.), § 21.1 Rozporządzenia Ministra Zdrowia z dnia 7 grudnia 2017r. w sprawie jakości wody przeznaczonej do spożycia przez ludzi (Dz.U. z 2017r., poz. 2294), art.12 ust. 1 i ust. 5 ustawy z dnia 7 czerwca 2001r o zbiorowym zaopatrzeniu w wodę i zbiorowym odprowadzeniu ścieków ( t.j. Dz.U. z 2018r., poz. 1152 ze zm.), oraz na podstawie sprawozdania z wyniku badania zrealizowanego zgodnie z ustalonym harmonogramem, przekazanego przez właściciela/zarządcę wodociągu publicznego Groczków, Nr sprawozdania Ib/935/S/18 z dnia 13.11.2018r.

**Państwowy Powiatowy Inspektor Sanitarny w Busku-Zdroju**

**stwierdza:**

**przydatność wody do spożycia przez ludzi w wodociągu publicznym Groczków.**

**Uzasadnienie:**

Ocenę przydatności wody do spożycia wydano na podstawie sprawozdania laboratoryjnego z dnia 13.11.2018r Nr Ib/935/S/18 z wyników badań zrealizowanych według ustalonego harmonogramu, przeprowadzonego przez akredytowane Laboratorium Powiatowej Stacji Sanitarно-Epidemiologicznej, ul. Stefana Batorego 2, 28-100 Busko-Zdrój, przekazanego przez Gminę Solec Zdrój, ul. 1 Maja 10 , 28-131 Solec Zdrój.

W badanym zakresie jakość wody spełnia wymogi określone w części A i B załącznika nr 2 do Rozporządzenia Ministra Zdrowia z dnia 7 grudnia 2017 r. w sprawie wymagań dotyczących jakości wody przeznaczonej do spożycia przez ludzi ( Dz.U. 2017r., poz. 2294).

Badanie próby wody przeprowadzono metodami zgodnymi z charakterystyką metod badawczych, określoną w załączniku nr 6 do w/w rozporządzenia.

Ocenę o jakości wody z w/w wodociągu zakładowego Państwowy Powiatowy Inspektor Sanitarny w Busku – Zdroju wydał celem poinformowania o tym konsumentów, o czym stanowi art. 12 ust. 5 ustawy z dnia 7 czerwca 2001r. o zbiorowym zaopatrzeniu w wodę i zbiorowym odprowadzeniu ścieków (tekst jednolity Dz. U. z 2017r.,poz. 328 ze zm.).

AO/KP

**Otrzymują:**

1.Gmina Solec Zdrój  
ul. 1 Maja 10  
28-131 Solec Zdrój

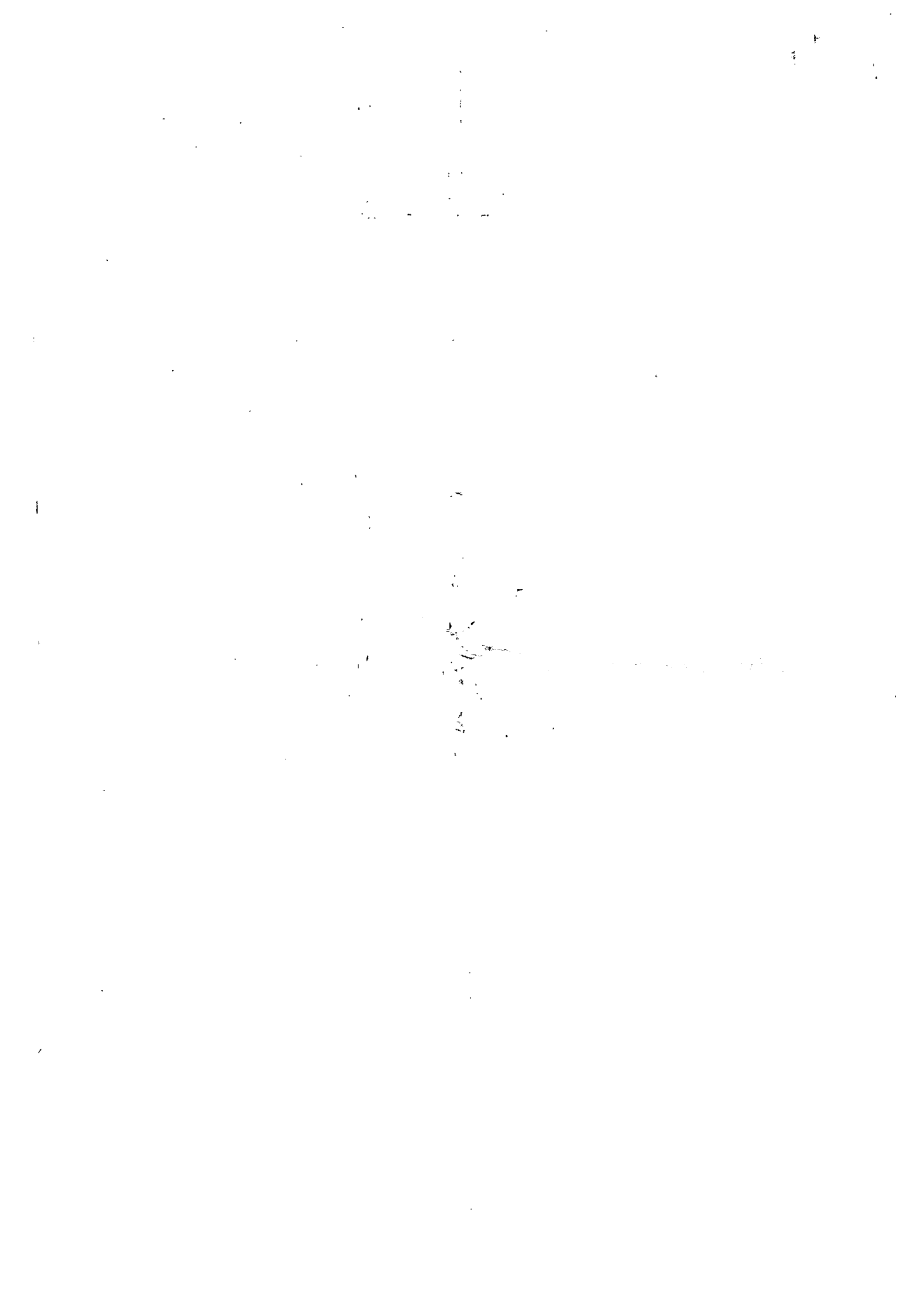
**Do wiadomości:**

1. Wójt Gminy  
ul. 1 Maja 10  
28-131 Solec Zdrój

2. a/a

PAŃSTWOWY POWIATOWY  
INSPEKTOR SANITARNY  
Krzysztof Socha

*wiepodlega*







ul. Stefana Batorego 2 , 28-100 Busko-Zdrój  
tel: 41 3783573, fax: 41 3782788, e-mail: psse.buskozdroj@pis.gov.pl, www.pssebusko.pl

SE.I a – 4262/189/18

Dotyczy badania wody w ramach „kontroli wewnętrznej”

Busko-Zdrój, dnia 16.11.2018r.

**Bieżąca ocena jakości wody  
przeznaczonej do spożycia przez ludzi w wodociągu publicznym Kików.**

Działając na podstawie:

art. 4 ust. 1 pkt. 1 ustawy z dnia 14 marca 1985 r. o Państwowej Inspekcji Sanitarnej (tekst jednolity Dz.U. z 2017 r., poz. 1261 ze zm.), § 21.1 Rozporządzenia Ministra Zdrowia z dnia 7 grudnia 2017r. w sprawie jakości wody przeznaczonej do spożycia przez ludzi (Dz.U. z 2017r., poz. 2294), art.12 ust. 1 i ust. 5 ustawy z dnia 7 czerwca 2001r o zbiorowym zaopatrzeniu w wodę i zbiorowym odprowadzeniu ścieków ( t.j. Dz.U. z 2018r., poz. 1152 ze zm.), oraz na podstawie sprawozdania z wyniku badania zrealizowanego zgodnie z ustalonym harmonogramem, przekazanego przez właściciela/zarządcę wodociągu publicznego Kików, Nr sprawozdania Ib/936/S/18 z dnia 13.11.2018r.

**Państwowy Powiatowy Inspektor Sanitarny w Busku-Zdroju**

**stwierdza:**  
**przydatność wody do spożycia przez ludzi w wodociągu publicznym Kików.**

**Uzasadnienie:**

Ocenę przydatności wody do spożycia wydano na podstawie sprawozdania laboratoryjnego z dnia 13.11.2018r Nr Ib/936/S/18 z wyników badań zrealizowanych według ustalonego harmonogramu, przeprowadzonego przez akredytowane Laboratorium Powiatowej Stacji Sanitarno-Epidemiologicznej, ul. Stefana Batorego 2, 28-100 Busko-Zdrój, przekazanego przez Gminę Solec Zdrój, ul. 1 Maja 10 , 28-131 Solec Zdrój.

W badanym zakresie jakość wody spełnia wymogi określone w części A i B załącznika nr 2 do Rozporządzenia Ministra Zdrowia z dnia 7 grudnia 2017 r. w sprawie wymagań dotyczących jakości wody przeznaczonej do spożycia przez ludzi ( Dz.U. 2017r., poz. 2294).

Badanie próby wody przeprowadzono metodami zgodnymi z charakterystyką metod badawczych, określoną w załączniku nr 6 do w/w rozporządzenia.

Ocenę o jakości wody z w/w wodociągu zakładowego Państwowy Powiatowy Inspektor Sanitarny w Busku – Zdroju wydał celem poinformowania o tym konsumentów, o czym stanowi art. 12 ust. 5 ustawy z dnia 7 czerwca 2001r. o zbiorowym zaopatrzeniu w wodę i zbiorowym odprowadzeniu ścieków (tekst jednolity Dz. U. z 2017r.,poz. 328 ze zm.).

AO/KP

**Otrzymują:**

1.Gmina Solec Zdrój  
ul. 1 Maja 10  
28-131 Solec Zdrój

**Do wiadomości:**

1. Wójt Gminy  
ul. 1 Maja 10  
28-131 Solec Zdrój

2. a/a

PAŃSTWOWY POWIATOWY  
INSPEKTOR SANITARNY  
*Krzysztof Socha*

*niepodlega*

Handwritten text, possibly a signature or name, located in the upper center of the page.

Handwritten text, possibly a signature or name, located in the center of the page.





URZĄD GMINY  
w Solcu-Zdroju  
**PAŃSTWOWY POWIATOWY  
INSPEKTOR SANITARNY**  
w BUSKU-ZDROJU

2-2-11-2018

WPŁYNEŁO

ul. Stefana Batorego 2, 28-100 Busko-Zdrój  
tel: 41 3783573, fax: 41 3782788, e-mail: psse.buskozdroj@pis.gov.pl, www:pssebusko.pl

SE.I a – 4262/188/18

Busko-Zdrój, dnia 16.11.2018r.

Dotyczy badania wody w ramach „kontroli wewnętrznej”

**Bieżąca ocena jakości wody  
przeznaczonej do spożycia przez ludzi w wodociągu publicznym Piestrec.**

Działając na podstawie:

art. 4 ust. 1 pkt. 1 ustawy z dnia 14 marca 1985 r. o Państwowej Inspekcji Sanitarnej (tekst jednolity Dz.U. z 2017 r., poz. 1261 ze zm.), § 21.1 Rozporządzenia Ministra Zdrowia z dnia 7 grudnia 2017r. w sprawie jakości wody przeznaczonej do spożycia przez ludzi (Dz.U. z 2017r., poz. 2294), art.12 ust. 1 i ust. 5 ustawy z dnia 7 czerwca 2001r o zbiorowym zaopatrzeniu w wodę i zbiorowym odprowadzeniu ścieków ( t.j. Dz.U. z 2018r., poz. 1152 ze zm.), oraz na podstawie sprawozdania z wyniku badania zrealizowanego zgodnie z ustalonym harmonogramem, przekazanego przez właściciela/zarządcę wodociągu publicznego Piestrec, Nr sprawozdania Ib/937/S/18 z dnia 13.11.2018r.

**Państwowy Powiatowy Inspektor Sanitarny w Busku-Zdroju**

**stwierdza:**  
**przydatność wody do spożycia przez ludzi w wodociągu publicznym Piestrec.**

**Uzasadnienie:**

Ocenę przydatności wody do spożycia wydano na podstawie sprawozdania laboratoryjnego z dnia 13.11.2018r Nr Ib/937/S/18 z wyników badań zrealizowanych według ustalonego harmonogramu, przeprowadzonego przez akredytowane Laboratorium Powiatowej Stacji Sanitarно-Epidemiologicznej, ul. Stefana Batorego 2, 28-100 Busko-Zdrój, przekazanego przez Gminę Solec Zdrój, ul. 1 Maja 10, 28-131 Solec Zdrój.

W badanym zakresie jakość wody spełnia wymogi określone w części A i B załącznika nr 2 do Rozporządzenia Ministra Zdrowia z dnia 7 grudnia 2017 r. w sprawie wymagań dotyczących jakości wody przeznaczonej do spożycia przez ludzi ( Dz.U. 2017r., poz. 2294).

Badanie próby wody przeprowadzono metodami zgodnymi z charakterystyką metod badawczych, określoną w załączniku nr 6 do w/w rozporządzenia.

Ocenę o jakości wody z w/w wodociągu zakładowego Państwowy Powiatowy Inspektor Sanitarny w Busku – Zdroju wydał celem poinformowania o tym konsumentów, o czym stanowi art. 12 ust. 5 ustawy z dnia 7 czerwca 2001r. o zbiorowym zaopatrzeniu w wodę i zbiorowym odprowadzeniu ścieków (tekst jednolity Dz. U. z 2017r.,poz. 328 ze zm.).

AO/KP

**Otrzymują:**

- 1.Gmina Solec Zdrój  
ul. 1 Maja 10  
28-131 Solec Zdrój

**Do wiadomości:**

1. Wójt Gminy  
ul. 1 Maja 10  
28-131 Solec Zdrój
2. a/a

PAŃSTWOWY POWIATOWY  
INSPEKTOR SANITARNY

Krzysztof Socha

*niepodlega*

1. 2. 3. 4. 5.

6. 7. 8. 9. 10.